



Projekt TTF 2020

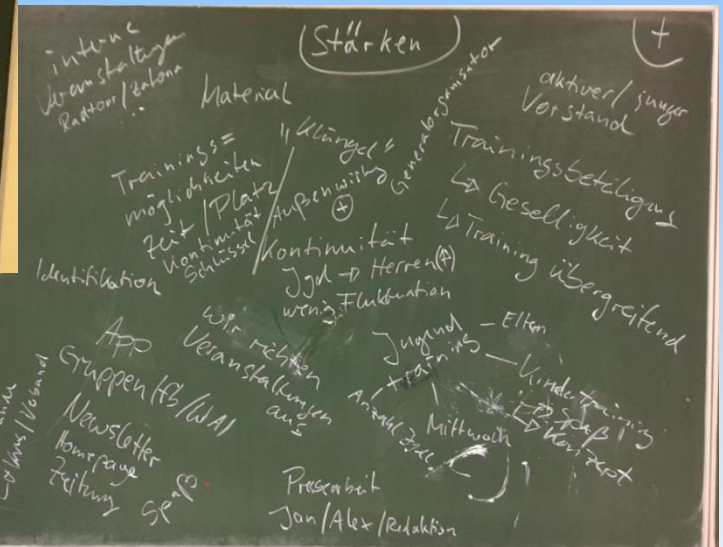
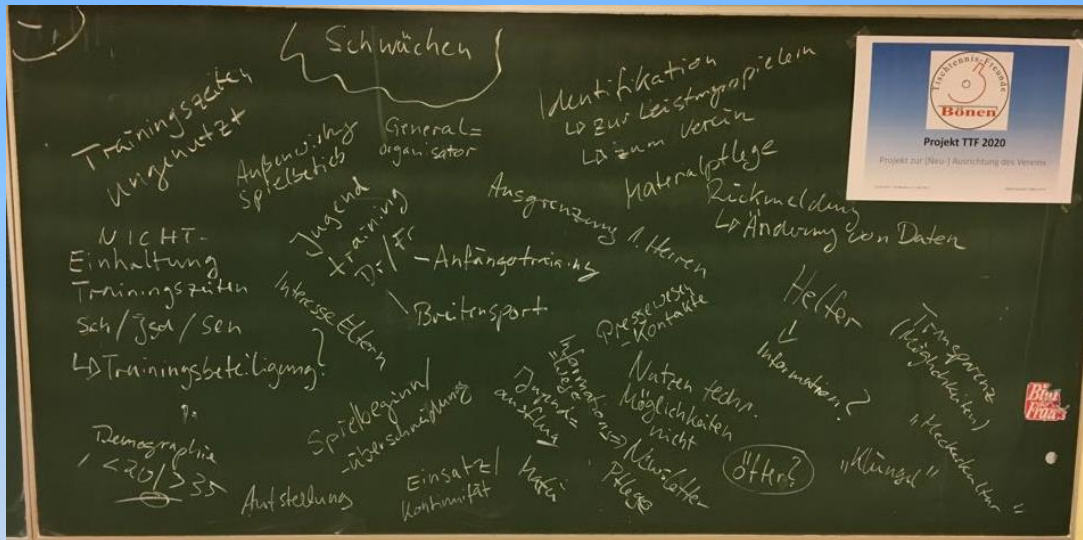
Projekt zur (Neu-) Ausrichtung des Vereins

Projektdefinition

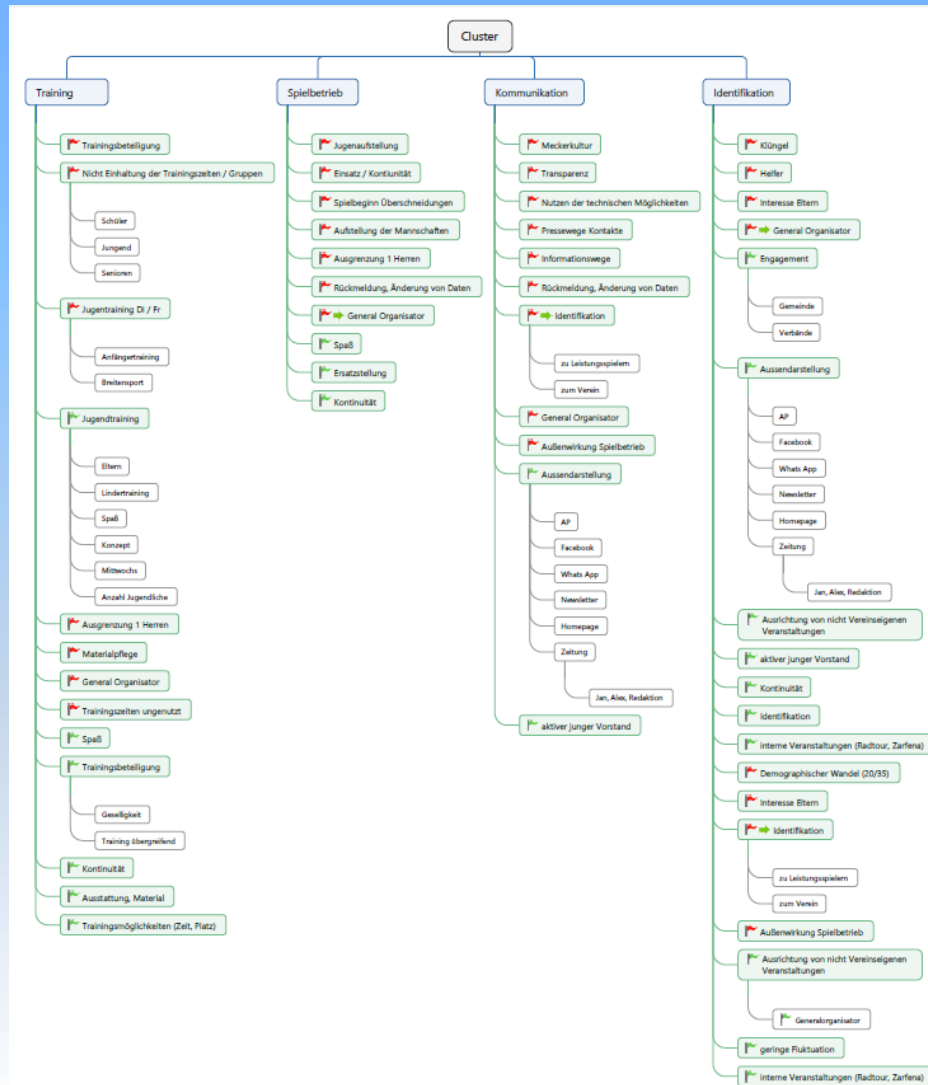
Erarbeitung einer Grundausrichtung des Sportvereins Tischtennis-Freunde Bönen e. V. sowie einer Veränderungs- und Umsetzungsstrategie, die das Vereinsleben im nächsten Jahrzehnt prägen soll.

Brainstorming

Stärken und Schwächen



2. Projekttreffen: Cluster & Priorisierung



Cluster & Priorisierung

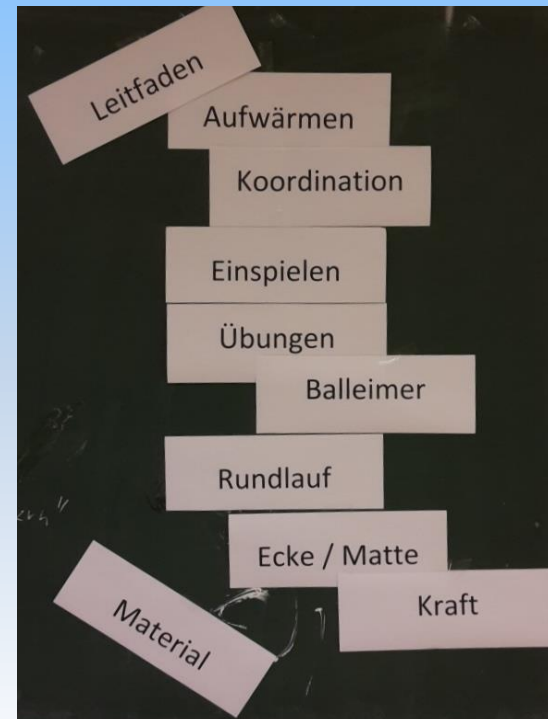
Training (26)	Spielbetrieb (10)	Kommunikation (20)	Identifikation (30)
-------------------------	-----------------------------	------------------------------	-------------------------------

Maßnahmen Spielbetrieb

- Mannschaftsführermappe überarbeitet
- WhatsApp Gruppe für die Mannschaftsführer
- Mannschaftsaufstellung
 - Offizielle in Click-TT
 - Klare Ersatzstellung (inoffizielle Aufstellung)
- Empfehlung bei „zu vielen“ Spielern erstellt

Maßnahmen Training

- Die **Struktur der Trainingsgruppen (Di/Fr)** wurde angepasst:
16:30 - 18:00 Uhr Anfänger und Fortgeschrittene
18:00 - 19:00 Uhr Jugendliche
19:00 - 21:45 Uhr Erwachsene
- Die 4 Trainer erarbeiten ein **Trainingskonzept**.



Maßnahmen Kommunikation/ Ausblick

